

# Fernerkundung **Erkennbarkeit von Objekten**



# Fernerkundung **Erkennbarkeit von Objekten**

## **geometrische Einflussgrößen**

Wie groß muss ein Objekt sein, damit es in einem Bild mit gegebener Auflösung noch erkennbar ist ?

Wie hoch muss die Auflösung eines Bildes sein, damit ein Objekt vorgegebener Größe noch erkennbar ist ?

## **analoge Bilder: lp/mm**

farbpositiv 40 lp/mm, farbnegativ 80 lp/mm,  
panchromatisch 250 lp/mm

## **digitale Bilder: m/pixel**

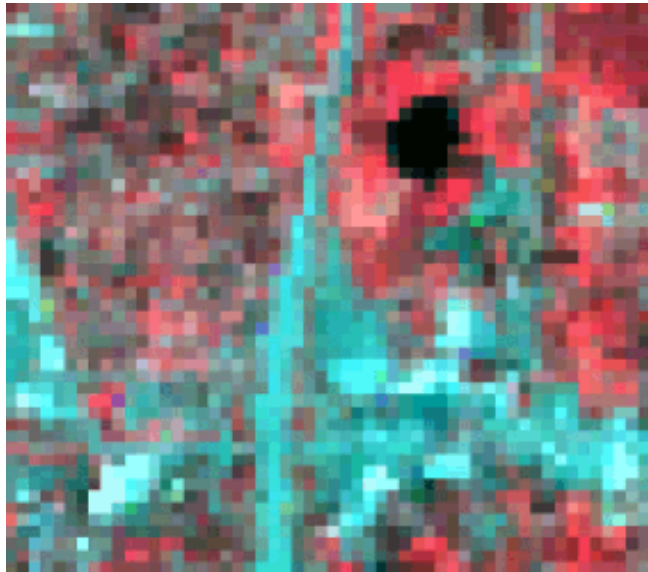
## **Faustformel**

Auflösung [m/lp] ~ 2.8 Auflösung [m/pixel]

KELL-Faktor 1,4 : 1



# Fernerkundung **Erkennbarkeit von Objekten**



LANDSAT



IKONOS

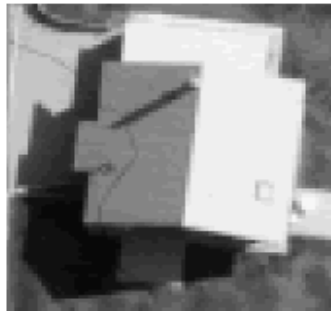


# Fernerkundung **Erkennbarkeit von Objekten**

Reduktion der Auflösung



2



4



8



16



32



# Fernerkundung **Erkennbarkeit von Objekten**



Übersicht (1.0 m)

<http://www.spaceimaging.com/>



# Fernerkundung **Erkennbarkeit von Objekten**



**Detail (4.0 m)**

<http://www.spaceimaging.com/>

# Fernerkundung **Erkennbarkeit von Objekten**



**Detail (1.0 m)**

<http://www.spaceimaging.com/>

# Fernerkundung **Erkennbarkeit von Objekten**



**Detail (4.0 m)**

<http://www.spaceimaging.com/>



## Fernerkundung **Erkennbarkeit von Objekten**



**Detail (1.0 m)**

<http://www.spaceimaging.com/>

# Fernerkundung **Erkennbarkeit von Objekten**



**Detail (4.0 m)**

<http://www.spaceimaging.com/>

# Fernerkundung **Erkennbarkeit von Objekten**



**Detail (1.0 m)**

<http://www.spaceimaging.com/>

# Fernerkundung **Erkennbarkeit von Objekten**



# Fernerkundung **Erkennbarkeit von Objekten**

## Flughafen Frankfurt (Ikonos)



<http://www.spaceimaging.com/>





# Fernerkundung **Erkennbarkeit von Objekten**

## Itaipu Dam (Ikonos)



<http://www.spaceimaging.com/>



